



ХОДАТАЙСТВО О РАССМОТРЕНИИ ДЕЛА С УЧАСТИЕМ ПРИСЯЖНЫХ ЗАСЕДАТЕЛЕЙ (В ГРАЖДАНСКОМ ПРОЦЕССЕ) В ОКРУЖНОМ СУДЕ ШТАТА ИЛЛИНОЙС

ОКРУГ: _____
Округ, в котором возбуждено дело

Введите информацию о деле так, как она указана в других судебных документах.

ИСТЕЦ/ЗАЯВИТЕЛЬ ИЛИ ПО ДЕЛУ _____
Кем возбуждено дело. Имя, отчество (ср. имя) и фамилия или название компании

ОТВЕТЧИКИ/ПОДСУДИМЫЕ: _____
Против кого возбуждено дело.

Имя, отчество (ср. имя) и фамилия или название компании

Номер дела



В некоторых случаях вам предоставляется выбор между рассмотрением дела с участием судьи и присяжных заседателей (суд присяжных) и единоличным рассмотрением дела судьей (без участия присяжных). Если вы хотите, чтобы дело разбирал суд присяжных, вы **обязаны** заполнить эту форму и подать *Ходатайство о рассмотрении дела с участием присяжных заседателей (Jury Request)*. Если вы хотите, чтобы судья разбирал дело единолично (без участия присяжных), **не** заполняйте эту форму и не подавайте *Ходатайство о рассмотрении дела судом с участием присяжных заседателей*.

Сроки подачи *Ходатайства о рассмотрении дела с участием присяжных заседателей* могут быть разными, в зависимости от типа судебного дела и от ваших обстоятельств. Если вы истец, как правило, вам нужно подавать *Ходатайство о рассмотрении дела с участием присяжных заседателей* вместе с иском заявлением. Если вы ответчик, как правило, вам нужно подавать *Ходатайство о рассмотрении дела с участием присяжных заседателей* вместе с *Заявлением о явке (Arrearance)*.

1. СВЕДЕНИЯ О ЗАЯВИТЕЛЕ

В пункте В следует отметить только один вариант. Истцом/заявителем называется лицо, подавшее иск, по которому возбуждено дело. Ответчиком/подсудимым называется человек или предприятие, против которого возбуждено дело.

А. Мое полное имя: _____
Имя, отчество (ср. имя) и фамилия

В. Я:

Истец/заявитель Ответчик/подсудимый

2. ХОДАТАЙСТВО О РАССМОТРЕНИИ ДЕЛА С УЧАСТИЕМ ПРИСЯЖНЫХ ЗАСЕДАТЕЛЕЙ

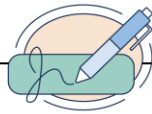
Отметьте только один пункт. Право на суд присяжных предоставляется не во всех случаях.

Я хочу, чтобы дело рассматривалось с участием:

Судьи и 6 присяжных заседателей Судьи и 12 присяжных заседателей

Настоящая форма утверждена Верховным судом штата Иллинойс и обязательна к применению всеми судами штата.

Бланки форм размещены на странице ilcourts.info/forms.



ПОДПИСЬ

В соответствии с [Правилом 137 Регламента Верховного суда штата Иллинойс](#), ваша подпись означает следующее:

1) Я прочитал(а) документ, 2) считаю его достоверным и 3) подаю его не в целях затягивания судебного процесса или по какой-либо другой неуважительной причине.

Если вы заполняете эту форму онлайн, введите в качестве подписи свое полное имя. Если вы заполняете эту форму от руки, поставьте подпись и разборчиво впишите свое полное имя.

Ваша подпись _____ Ваше полное имя (разборчиво) _____

Ваш телефон _____ Телефон адвоката (при наличии) _____

Ваша эл. почта (при наличии) _____

Ваш адрес _____
 Дом, улица, кв. _____ Город _____ Штат _____ Почтовый индекс _____

Обязательно **проверяйте электронную почту каждый день**, чтобы не пропустить сообщения с важной информацией, датами судебных заседаний и документами от других сторон.

3. ПОДТВЕРЖДЕНИЕ ДОСТАВКИ

Заполните следующий раздел в подтверждение того, что вы отправляете перечисленные в пункте 3а документы **другим участникам судебного разбирательства** в соответствии с [Правилом 11](#). Если у кого-то из участников есть адвокат, **вы обязаны отправить документы адвокату**.

а. Я отправляю настоящее **подтверждение доставки (Proof of Delivery)** и следующие судебные документы:

 Названия документов

Адресат:

Полное имя: _____
 Имя _____ Отчество (ср. имя) _____ Фамилия _____

Адрес: _____
 Дом, улица, кв. _____ Город _____ Штат _____ Почтовый индекс _____

Эл. почта: _____

Способ доставки: В электронном виде на адрес электронной почты, указанный в п. 3а:

По электронной почте (не через EFSP).

Через утвержденную службу подачи документов в электронном виде (EFSP).

У меня или у того, кому я отправляю документ, нет электронной почты. Я отправляю документы:

Почтой или курьером по указанному в п. 3а адресу, оплатив почтовый сбор или услуги доставки.

Адрес почтового ящика или отделения курьерской службы: _____
 Адрес или перекресток _____ Город _____ Штат _____

Лично в руки по следующему адресу:

ПРИМЕЧАНИЕ. Документы можно вручать только стороне по делу, родственнику стороны старше 13 лет, проживающему по тому же адресу, адвокату стороны или в адвокатскую контору стороны.

Адрес _____
 Дом, улица, кв. _____ Город _____ Штат _____ Почтовый индекс _____

Почтой по указанному в п. 3а адресу из следственного изолятора или исправительного учреждения:

 Название следственного изолятора или исправительного учреждения

Настоящий документ будет отправлен в следующие сроки: Дата: _____ Время: _____
 Месяц, день, год _____ Укажите время суток _____

b. Я не отправляю эти документы другим людям.

- или -

Я также отправляю эти документы лицу, не указанному в п. 3a:

Полное имя: _____
Имя Отчество (ср. имя) Фамилия

Адрес: _____
Дом, улица, кв. Город Штат Почтовый индекс

Эл. почта: _____

- Способ доставки:** В электронном виде на адрес электронной почты, указанный в п. 3b:
 По электронной почте (не через EFSP).
 Через утвержденную службу подачи документов в электронном виде (EFSP).
 У меня или у того, кому я отправляю документ, нет электронной почты. Я отправляю документы:
 Почтой или курьером по указанному в п. 3b адресу, оплатив почтовый сбор или услуги доставки.

Адрес почтового ящика или отделения курьерской службы: _____
Адрес или перекресток Город Штат

Лично в руки по следующему адресу:
 ПРИМЕЧАНИЕ. Документы можно вручать только стороне по делу, родственнику стороны старше 13 лет, проживающему по тому же адресу, адвокату стороны или в адвокатскую контору стороны.

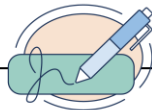
Адрес _____
Дом, улица, кв. Город Штат Почтовый индекс

Почтой по указанному в п. 3b адресу из следственного изолятора или исправительного учреждения:

Название следственного изолятора или исправительного учреждения

Настоящий документ будет отправлен в следующие сроки: Дата: _____ Время: _____
Месяц, день, год Укажите время суток

Я отправляю этот документ более чем 2 адресатам и заполнил(а) форму «Дополнительное подтверждение доставки» (Additional Proof of Delivery).



ПОДПИСЬ

В соответствии с положениями документа [735 ILCS 5/1-109](#), ваша подпись означает следующее:

- 1) все указанные в настоящем документе сведения являются достоверными, либо мне сообщили или я считаю, что эти сведения являются достоверными, и
- 2) я понимаю, что указание ложных сведений в данной форме является лжесвидетельством и влечет за собой наказание, предусмотренное законом.

Если вы заполняете эту форму онлайн, введите в качестве подписи свое полное имя. Если вы заполняете эту форму от руки, поставьте подпись и разборчиво впишите свое полное имя.

Ваша подпись _____ Ваше полное имя (разборчиво) _____

Ваш телефон _____ Телефон адвоката (при наличии) _____

Ваша эл. почта (при наличии) _____

Ваш адрес _____
Дом, улица, кв. Город Штат Почтовый индекс

Обязательно **проверяйте электронную почту каждый день**, чтобы не пропустить сообщения с важной информацией, датами судебных заседаний и документами от других сторон.



ЧТО ДАЛЬШЕ

СЛЕДУЮЩИЙ ШАГ ДЛЯ ЛИЦА, ЗАПОЛНЯЮЩЕГО ЭТУ ФОРМУ:

Направьте заполненные формы в канцелярию окружного суда того округа, в котором рассматривается дело. Затем направьте заполненные формы другим участникам судебного разбирательства. Контактную информацию канцелярий окружных судов можно узнать здесь: ilcourts.info/clerks.



Подробнее обо всех этапах процесса и о том, как подать документы, можно узнать здесь: ilcourts.info/how-to-appearance.

СЛЕДУЮЩИЙ ШАГ ДЛЯ ПОЛУЧАТЕЛЯ ЭТОЙ ФОРМЫ:

Чтобы получить более подробную информацию о порядке обращения в суд, заполнении и подаче документов, позвоните или отправьте текстовое сообщение **Illinois Court Help** на номер 833-411-1121 или посетите веб-сайт ilcourthelp.gov.

Если какие-либо слова или термины покажутся вам непонятными, посетите портал электронной юридической консультации штата Иллинойс по ссылке ilao.info/glossary. Дополнительную информацию, ресурсы и адрес центра юридического самообслуживания по месту жительства также можно найти на странице ilao.info/lshc-directory.