



WNIOSEK O PROCES Z UDZIAŁEM ŁAWY PRZYSIĘGŁYCH (POSTĘPOWANIE CYWILNE)

W STANIE ILLINOS, SĄD OKRĘGOWY

HRABSTWO: _____
Hrabstwo, gdzie sprawa jest wniesiona

Wpisz informacje o sprawie, tak jak są one podane na innych dokumentach sądowych.

POWÓD/PETENT LUB W SPRAWIE: _____
Kto wnosi sprawę: Imię, drugie imię i nazwisko lub nazwa biznesu

POZWANI/ODPOWIADAJĄCY: _____
Przeciw komu sprawa została wniesiona.

Imię, drugie imię i nazwisko lub nazwa biznesu

Numer sprawy _____

W niektórych przypadkach jest możliwe wybranie między procesem z sędzią i ławą przysięgłych (proces z ławą przysięgłych) a procesem, w którym orzeka tylko sędzia (proces bez ławy przysięgłych). Jeżeli chcesz procesu z ławą przysięgłych, **musisz** wypełnić formularz *Wniosek o proces z udziałem ławy przysięgłych (Jury Request)*. Jeżeli chcesz procesu tylko z udziałem sędziego (proces bez ławy przysięgłych), **nie** wypełniaj formularza *Wniosek o proces z udziałem ławy przysięgłych*.

Termin ostateczny na złożenie formularza *Wniosek o proces z udziałem ławy przysięgłych* jest różny i zależy od rodzaju sprawy i twojej sytuacji. Jeżeli jesteś powodem/powódką, zwykle musisz złożyć formularz *Wniosek o proces z udziałem ławy przysięgłych* w tym samym czasie, kiedy składasz swój formularz *Oświadczenie o występowaniu (Appearance)*.

1. IMIĘ I NAZWISKO ORAZ INFORMACJE

W punkcie **B** zaznacz jedną kratkę. Powód/Petent to ta osoba, która wniosła sprawę.

Pozwany/Odpowiadający to osoba lub biznes, przeciwko której/któremu sprawę wniesiono.

A. Moje imię i nazwisko: _____
Imię, drugie imię i nazwisko

B. Występuję jako:

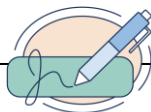
Powód/Petent Pozwany/Odpowiadający

2. WNIOSEK O PROCES Z UDZIAŁEM ŁAWY PRZYSIĘGŁYCH

Zaznacz tylko jedną kratkę. Nie w każdym przypadku masz prawo do procesu z udziałem ławy przysięgłych.

Zwracam się z prośbą o proces z udziałem:

Sędziego/Sędzi i sześciuosobowej ławy przysięgłych
 Sędziego/Sędzi i dwunastoosobowej ławy przysięgłych



Sprawa nr: _____

PODPISZgodnie z zarządzeniem nr [137](#) Sądu Najwyższego Stanu Illinois mój podpis oznacza, że:

1) Przeczytałem(-am) dokument, 2) zostałem(-am) poinformowany(-a) i wierzę, że jest zgodny z prawdą, 3) nie składam go w zamiarze spowodowania opóźnienia lub z innego złego powodu.

Jeżeli wypełniasz ten formularz *online*, podpis się przez napisanie na klawiaturze swojego imienia i nazwiska. Jeżeli wypełniasz formularz ręcznie, podpis się i napisz swoje imię i nazwisko literami drukowanymi.

Twój podpis(-y) _____ Imię i nazwisko literami drukowanymi _____

 Wypełniam go w swoim imieniu.

Numer telefonu _____ E-mail (Jeżeli posiadasz) _____

Adres: _____
Ulica, Nr lok. _____ Miasto _____ Stan _____ Kod pocztowy _____**Sprawdź codziennie swoją e-mail**, żeby nie stracić ważnych informacji, dat sądowych lub dokumentów innych stron postępowania. Jestem prawnikiem wypełniającym ten formularz w imieniu swojego klienta (Imię i nazwisko klienta): _____

Imię i nazwisko prawnika: _____ Numer licencji prawnika: _____

Numer telefonu prawnika: _____ Nazwa firmy prawnika: _____

E-mail prawnika: _____

Adres: _____
Ulica, Nr lok. _____ Miasto _____ Stan _____ Kod pocztowy _____**DOWÓD (WYJAŚNIENIE) DOSTARCZENIA**

Tu wyjaśnisz sędziemu, jak i kiedy prześlesz swoje dokumenty **innym stronom postępowania**, zgodnie z zasadą nr [11](#). Jeżeli strona w sprawie ma prawnika, **musisz wysłać swoje dokumenty do jej prawnika**. Złóż ten formularz w sekretariacie sądu, ale nie wymieniaj sekretarza jako osoby, do której wysyłasz dokumenty.

A. Przesyłam dowód wysłania (Proof of Delivery) i następujące dokumenty sądowe:_____
Nazwy dokumentów

Do: _____

Imię i nazwisko lub nazwa firmy prawnika

B. Wysyłam dokumenty: Przez **email** na ten adres e-mail: _____ Przez zatwierdzoną **stronę dla elektronicznej przesyłki dokumentów (EFSP)** na ten adres e-mail: _____**Musisz** przesłać dokumenty elektronicznie (przez e-mail lub stronę EFSP), jeżeli ty i osoba, do której wysyłasz dokumenty, macie adresy e-mail. Jeżeli ty lub osoba, do której wysyłasz dokumenty, nie macie adresu e-mail, lub jeżeli masz zgodę sędziego, możesz wysłać dokumenty stosując opcje podane poniżej. Wysyłam dokumenty na ten adres:_____
Ulica, Nr mieszk. _____ Miasto _____ Stan _____ Kod pocztowy _____

Przez (Zaznacz wszystkie, które dotyczą):

 Doręczenie osobiste.

Możesz doręczyć tylko tej osobie, członkowi rodziny w wieku ponad 13 lat w mieszkaniu danej osoby, prawnikowi osoby lub w biurze prawnika.

 Poczta lub innym dostawcą (FedEx, UPS, itp.) na podany powyżej adres, opłaconą przesyłką.

Miejsce skrzynki pocztowej lub innego dostawcy: _____

Adres lub skrzyżowanie _____ Miasto _____ Stan _____

Poczta z więzienia lub aresztu: _____
Nazwa i adres więzienia lub aresztu

C. Dokumenty będą wysłane w dniu: Data: _____ Czas: _____
Miesiąc, Dzień, Rok Włączając AM (rano) lub PM (po południu)

Wysyłam dokument do więcej niż jedna osoba i wypełniłem(-am) dodatkowy formularz dostarczenia.



PODPIS

Zgodnie z przepisem [735 ILCS 5/1-109](#) mój podpis oznacza, że:

- 1) Zawartość tego dokumentu jest całkowicie zgodna z prawdą, lub poinformowano mnie, lub wierzę, że jest zgodna z prawdą, oraz że
- 2) złożenie w tym formularzu oświadczenia niezgodnego z prawdą jest krzywoprzysięstwem i grozi przewidzianą prawem karą.

Jeżeli wypełniasz ten formularz *online*, podpisz się przez napisanie na klawiaturze swojego imienia i nazwiska. Jeżeli wypełniasz formularz ręcznie, podpisz się i napisz swoje imię i nazwisko literami drukowanymi.

Twój podpis(-y) _____ Imię i nazwisko literami drukowanymi _____

Wypełniam go w swoim imieniu.

Numer telefonu: _____ E-mail (Jeżeli posiadasz): _____

Adres: _____
Ulica, Nr lok. Miasto Stan Kod pocztowy

Sprawdzaj codziennie swoją e-mail, żeby nie stracić ważnych informacji, dat sądowych lub dokumentów innych stron postępowania.

Jestem prawnikiem wypełniającym ten formularz w imieniu swojego klienta (Imię i nazwisko klienta): _____

Imię i nazwisko prawnika: _____ Numer licencji prawnika: _____

Numer telefonu prawnika: _____ Nazwa firmy prawnika: _____

E-mail prawnika: _____

Adres: _____
Ulica, Nr lok. Miasto Stan Kod pocztowy



CO DALEJ

NASTĘPNY KROK DLA OSOBY, KTÓRA WYPEŁNIŁA TEN FORMULARZ:

Po wypełnieniu swoich formularzy złóż je w biurze sekretarza sądu okręgowego hrabstwa, gdzie twoja sprawa będzie prowadzona. Następnie wyślij formularze do innych osób biorących udział w sprawie. Tu znajdziesz biuro właściwego sekretarza sądu okręgowego: ilcourts.info/clerks.



Dowiedz się więcej o każdym kroku procesowym i naszych instrukcjach, jak składać dokumenty:
ilcourts.info/how-to-appearance.

NASTĘPNY KROK DLA OSOBY, KTÓRA OTRZYMAŁA TEN DOKUMENT:

Po więcej informacji o tym, jak zwrócić się do sądu, włączając w to wypełnianie i składanie formularzy, zadzwoń lub napisz SMS (Tekst) do linii pomocy Illinois Court (Sąd Illinois), nr 833-411-1121, lub wejdź na stronę ilcourthelp.gov.

Jeżeli znalazłeś(-aś), jakieś słowa lub terminy, których nie rozumiesz, prosimy odwiedzić stronę Illinois Legal Aid Online (Pomoc prawna Illinois online) ilao.info/glossary. Możesz też znaleźć więcej informacji, źródeł oraz lokalizacje lokalnych centrów samopomocy prawnej na stronie: ilao.info/lshc-directory.